



## Samostatný 5i RD dvojpodlažný vo vyhľadávanej lokalite, Lisková

275 000 €



Kraj:	Žilinský kraj
Okres:	Ružomberok
Obec:	Lisková
Druh:	Domy
Typ domu:	Rodinný dom
Typ:	Predaj
Úžitková plocha:	

### PODROBNÉ INFORMÁCIE

Status:	aktívne	Špajza:	áno
Vlastníctvo:	osobné	Dielňa:	áno
Plocha pozemku:	580 m <sup>2</sup>	Rok výstavby:	1981
Úžitková plocha:	170 m <sup>2</sup>	Celková plocha:	208 m <sup>2</sup>
Zastavaná plocha:	104 m <sup>2</sup>	Inžinierske siete:	áno
Podlahová plocha:	208 m <sup>2</sup>	Voda:	áno
Stav:	úplne prerobený	Elektrika:	áno
Počet izieb:	5	Voda - na pozemku:	áno
Typ budovy:	tehla	Elektrika - na pozemku:	áno
Typ výbavy:	kompletne vybavený	Vykurovanie - centrálné:	áno
Loggia:	áno	Internet:	áno
Terasa:	áno	Káblová TV:	áno
Pivnica:	áno	Iné:	áno

### POPIS NEHNUTEĽNOSTI

Na predaj tehlový 5-izbový rodinný dom, 1x parkovanie na pozemku pred domom, 2x vo dvore v tichej lokalite, obec Lisková

- celková rozloha domu: 208 m<sup>2</sup>

- k domu prislúcha dreváreň

- atánok 12 m<sup>2</sup>
- rovinatý pozemok celkova plocha je 580m<sup>2</sup>
- osobné vlastníctvo
- orientácia domu: severoápad (hlavný vstup do domu) Juh(väčšia časť obytných miestností a pozemku)
- kúrenie a ohrev vody: radiatory na pevné a elektrické kúrenie+ el. zásobník na teplú vodu
- dizajnový krb
- plastové okná s izolačným 2-sklom, nemecký profil
- posledná rekonštrukcia bola v roku 2016/2017
  
- dom bol kolaudovaný v roku 1981

Dispozícia domu: podľa pôdorysu pri fotografiách

Zariadenie domu:

- kuchynská linka na mieru so vstavanými spotrebičmi
- dlažba v kúpeľkách a plávajúca podlaha v obytných častiach domu
- 1x kúpeľňa s masážnou vaňou, 1x WC
  
- 1x samostatná špajza
- samostatná miestnosť s priestorom pre práčku a sušičku
- internet a TV
- vonkajšie sedenie - terasa s možnosťou grilovania

Steny domu: - Porotherm (38 cm) + zateplenie 20 cm polystyrén

Inžinierske siete: elektrina, vodovod, žumpa - možnosť napojenia cca 40m na obecnú kanalizáciu

Lokalita:

V blízkosti - je malé športové letisko,

Dom svojou polohou ponúka v okolí celoročne množstvo športových a rekreačných aktivít, nakoľko v blízkosti je veľa lyžiarskych zjazdoviek, termálne kúpalisko, Aquaparky (Tatralandia, Bešeňová) a nádherné cyklotrasy.

Do centra Liptovského Mikuláša 20 min autom, a do centra Ružomberka 10 min autom

Energetický certifikát

Zistite aj Vy aká je cena vašej nehnuteľnosti, vyplňte formulár na našej stránke.

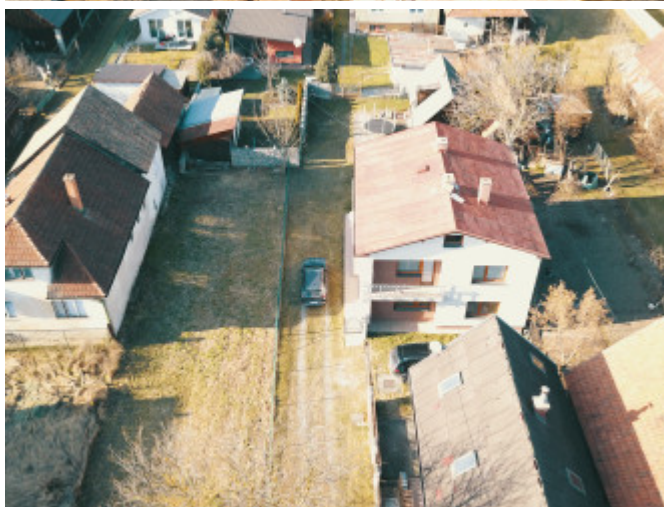
Osiris reality s.r.o.

Pre viac informácií nás neváhajte kontaktovať.

Kontakt:

0903 422 237

vladimir@osiris.sk



REALITNÝ MAKLÉR

Maklér :  
Telefón :  
E-mail:

**Ing. Vladimír Burčík, RSc.**  
**0903 422 237**  
**vladimir@osiris.sk**

