



1-izbový byt č 104 v úplne novom projekte TRI HÁJE v Lipt. Mikuláši

151 588 €



Kraj:	Žilinský kraj
Okres:	Liptovský Mikuláš
Obec:	Liptovský Mikuláš
Ulica:	Kap.Nálepku 1390
Druh:	Byty
Typ bytu:	1-izbový byt
Typ:	Predaj
Úžitková plocha:	

PODROBNÉ INFORMÁCIE

Status:	aktívne	Celková plocha:	53.07 m ²
Vlastníctvo:	osobné	Pivnica plocha:	3.02 m ²
Úžitková plocha:	53.07 m ²	Inžinierske siete:	áno
Zastavaná plocha:	53.07 m ²	Voda:	áno
Podlahová plocha:	53.07 m ²	Elektrika:	áno
Stav:	novostavba	Plyn:	áno
Počet izieb:	1	Kanalizácia:	áno
Energetický certifikát:	A	Voda - na pozemku:	áno
Energetická náročnosť budovy:	Nízkoenergetický	Elektrika - na pozemku:	áno
Terasa:	áno	Plyn - na pozemku:	áno
Pivnica:	áno	Vykurovanie - centrálné:	áno
Rok výstavby:	2024	Vykurovanie - podlahové:	áno
Rok kolaudácie:	2025	Telefón:	áno
Pozícia:	Prízemie	Optická sieť:	áno

POPIS NEHNUTEĽNOSTI

Ponúkame na predaj praktický 1 izbový byt s terasou a predzáhradkou v úplne novom projekte TRI HÁJE v Lipt. Mikuláši na Nálepkovej ulici.

Pivničná kobka 3,02 m2

Zádverie 5,95m2

Kúpeľňa 4,92 m²

Kuchynský kút 6,3 m²

Izba - 22,38 m²

Terasa 10,5 m²

Záhradka 27,59 m²

Byt o rozlohe 53,07 m² sa nachádza 1.NP s výťahom a prislúcha mu terasa o výmere 10,52 m². Byt sa predáva vo vyšom štandarde - interiérové dvere, zárubne, podlahy, sanita, obklady, dlažby, vonkajšie elektrické hliníkové žalúzie. Teplovodné podlahové kúrenie zabezpečené vlastnou kotolňou bytového domu.

Pre viac informácií ma neváhajte kontaktovať na 0903 422 237 alebo na vladimir@osiris.sk

TRI HÁJE - mestské bývanie s výnimočnou dostupnosťou

Predstavujeme Vám projekt TRI HÁJE nadčasový developerský projekt, kde developer sa zameral na vysoký štandard a kvalitu materiálov, pri čom bytový dom sa stáva v spojení s tepelnými čerpadlami, plynovou kotolňou a fotovoltaiou za veľmi úsporný nízkonákladový s energetickým certifikátom A1

Tento exkluzívny rezidenčný projekt vyrastol v zrekonštruovanom objekte len pár krokov od obchodného centra STOP SHOP

Strategická poloha pre aktívny život v blízkosti je Háj Nicovo kde je nádherný výhľad na celú panorámu Liptovského Mikuláša

TRI HÁJE ponúka brilantnú polohu - z projektu ste na diaľnici za pár minút, do centra ste pešo za 5 min a všetko potrebné máte na dosah ruky.

Projekt ponúka 60 moderných bytov z čoho už je polovica predaná, čo z neho robí exkluzívnu investičnú príležitosť v meste, kde je nová výstavba vzácna.

Vďaka polohe a veľkostiam bytov je projekt TRI HÁJE ideálny pre štartovacie bývanie, dlhodobý prenájom aj Airbnb investovanie.

Každý byt vzniká s dôrazom na praktickosť, nadčasovosť a nízke prevádzkové náklady.

Poloha

V blízkosti je vlaková aj autobusová stanica, s rýchlym napojením na diaľnicu D1.

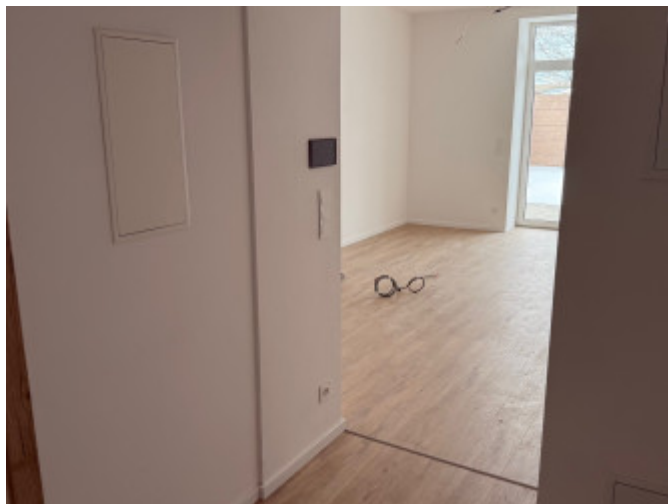
Vďaka centrálnej polohe máte všetko potrebné na pár minút chôdze - ideálne pre moderný mestský život aj krátkodobý prenájom.

CENA BYTU je 151 588 € s DPH možnosť kúpiť na firmu

Ponuka

Projekt ponúka bytov typu 1-izbové, 2-izbové, 3-izbové a 4-izbové s výmerou od 40 do 130 m².

Pre viac informácií ma neváhajte kontaktovať na 0903 422 237 alebo na vladimir@osiris.sk



REALITNÝ MAKLÉR

Maklér :
Telefón :
E-mail:

Ing. Vladimír Burčík, RSc.
0903 422 237
vladimir@osiris.sk

