



Samostatný 5i RD v lukratívnej lokalite, novostavba 2022



449 000 €

*vrátane provízie
Kompletná cena*

Kraj:	Žilinský kraj
Okres:	Liptovský Mikuláš
Obec:	Liptovský Mikuláš
Ulica:	Žiar
Druh:	Domy
Typ domu:	Rodinný dom
Typ:	Predaj
Úžitková plocha:	155.44 m ²

PODROBNÉ INFORMÁCIE

Status:	aktívne	Káblková televízia:	áno
Vlastníctvo:	osobné	El. napätie:	230/400V
Stav:	novostavba	Parkovanie:	vlastné vyhradené
Celková plocha:	155.44 m ²	Voda:	studňa a vodovod
Úžitková plocha:	155.44 m ²	Krb:	áno
Plocha pozemku:	550 m ²	Zariadenie:	zariadený
Zastavaná plocha:	92 m ²	Inžinierske siete:	áno
Počet podlaží:	2	Kanalizácia:	žumpa
Počet izieb:	5	Plyn:	nie
Plocha balkóna:	4.75 m ²	Materiál:	Porotherm
Balkón:	áno - 1	Zateplený objekt:	áno
Kúpeľňa:	vaňa a sprchovací kút	Terasa:	áno - 1
Počet kúpeľní:	2	Terasa plocha:	23.45 m ²
Energetický certifikát:	A	Vykurovanie:	vlastné - elektrické

POPIS NEHNUTEĽNOSTI

Na predaj tehlový 5-izbový rodinný dom, 4x parkovanie na pozemku, 5x pred domom, v novovybudovanej lokalite, obec Žiar

- celková rozloha domu: 130.69 m² + 4.75 m² balkón + 23.45 m² terasa
- 4x vonkajšie parkovacie miesta pred domom (rozmer 3 m x 6 m)
- rovinný pozemok: 550m² + vrtaná studňa 30m (možnosť predaja domu s pozemkom aj o rozlohe len 504 m²)

- osobné vlastníctvo
- orientácia domu: Sever(hlavný vstup do domu) Juh(väčšia časť obytných miestností a pozemku)
- kúrenie a ohrev vody: teplovodné podlahové kúrenie, tepelné čerpadlo Panasonic + el. zásobník na teplú vodu
- v letných mesiacoch je možné využiť tepelné čerpadlo na chladenie
- dizajnový krb
- plastové okná s izolačným 3-sklom, nemecký profil
- elektrická lamelová široká brána (4m) a plotové výplne v hnedej farbe, pozemok je kompletne oplotený
- kolaudácia 09/2022

Dispozícia domu: podľa pôdorysu pri fotografiách

Zariadenie domu:

- kuchynská linka na mieru so vstavanými spotrebičmi Electrolux
- dlažba v celom dome + vinylové schodisko
- 2x kúpeľňa s WC, 2x sprcha + vaňa
- miestnosť s priestorom pre práčku a sušičku
- kamerový systém, detektor dymu
- optický internet a TV
- elektrické exteriérové hliníkové žalúzie so Smart ovládaním aj cez mobil

Steny domu: - Porotherm (38 cm) + zateplenie 20 cm polystyrén

Inžinierske siete: elektrina, vodovod, studňa, žumpa (v priebehu tohto roka obec buduje pri dome kanalizáciu)

Lokalita:

V blízkosti - 750 m od domu sa nachádza Ski Centrum Žiar-Dolinky, známy salaš Žiar - 2 km. Dom svojou polohou ponúka v okolí celoročne množstvo športových a rekreačných aktivít, nakoľko v blízkosti je veľa lyžiarskych zjazdoviek, termálne kúpalisko, Aquaparky (Tatralandia, Bešeňová) a nádherné cyklotrasy. Do centra Liptovského Mikuláša 10 min autom.

Energetický certifikát A0

Zistite aj Vy aká je cena vašej nehnuteľnosti, vyplňte formulár na našej stránke.

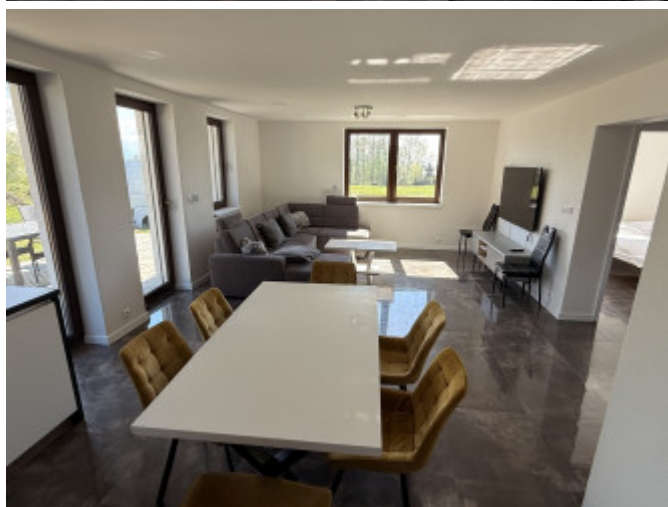
Osiris reality s.r.o.

Pre viac informácií nás neváhajte kontaktovať.

Kontakt:

0903 422 237

vladimir@osiris.sk



REALITNÝ MAKLÉR

Maklér :
Telefón :
E-mail:

Ing. Ing. Vladimír Burčík, RSc.
0903 422 237
vladimir@osiris.sk

