



Ponuka výstavby samostatného 4i rodinného domu, holodom / štandard



150 000 €

*vrátane provízie
bez ceny pozemku*

Kraj:	Žilinský kraj
Okres:	Liptovský Mikuláš
Obec:	Liptovský Mikuláš
Ulica:	Hlavná
Druh:	Domy
Typ domu:	Rodinný dom
Typ:	Predaj
Úžitková plocha:	134 m ²

PODROBNÉ INFORMÁCIE

Status:	aktívne	El. napätie:	230/400V
Vlastníctvo:	osobné	Parkovanie:	vlastné vyhradené
Stav:	úplne prerobený	Voda:	studňa a vodovod
Celková plocha:	134 m ²	Krb:	predpríprava
Úžitková plocha:	134 m ²	Zariadenie:	zariadený
Plocha pozemku:	606 m ²	Inžinierske siete:	áno
Zastavaná plocha:	150 m ²	Kanalizácia:	áno
Počet podlaží:	1	Plyn:	nie
Počet izieb:	4	Materiál:	tehla
Kúpeľňa:	vaňa a sprchovací kút	Zateplený objekt:	áno
Počet kúpeľní:	1	Terasa:	áno - 1
Energetický certifikát:	A	Terasa plocha:	20 m ²
Klimatizácia:	áno	Vykurovanie:	vlastné - elektrické
Kábelová televízia:	áno		

POPIS NEHNUTEĽNOSTI

Ponuka výstavby rodinného domu vrátane projektovej dokumentácie a vybavenia stavebného povolenia

CENA JE BEZ CENY POZEMKU

Vzorový dom, s nižšie uvedeným popisom a fotografiami bol dokončený aj s terénnymi úpravami a oplotením, ktoré nie sú zahrnuté v nižšie uvedených cenách

- celková rozloha domu: 114 m² + 20 m² terasa (antracitová dlažba o hrúbke 2 cm)
- 3x vonkajšie parkovacie miesta pred domom (rozmer 3 m x 6 m)
- rovinatý pozemok: 606 m², anglický trávnik, automatické zavlažovanie + vrтанá studňa 12m
- kúrenie a ohrev vody: el. rohože - DEVI, el. zásobník na teplú vodu BOSCH
- Smart ovládanie kúrenia cez mobil
- predpríprava pre krb
- plastové okná s izolačným 3-sklom, nemecký profil
- ambientné osvetlenie fasády, ambientné osvetlenie chodby prepojené so svetelným senzorom
- predpríprava pre nabíjanie elektromobilov
- elektrická lamelová široká brána (5m) a plotové výplne v antracitovej farbe,

Dispozícia domu: podľa pôdorysu pri fotografiách

Zariadenie domu:

- kuchynská linka na mieru so vstavanými spotrebičmi BOSCH vrátane vstavanej vinotéky
- bezfalcové biele interiérové dvere
- vinylová vode odolná a oteruvzdorná podlaha
- keramická dlažba v kúpeľni a samostatnom WC
- vodovodné batérie Hansgrohe
- 2x WC, walk in sprcha + vaňa
- walk in šatník v spálni
- technická miestnosť s priestorom pre práčku a sušičku
- kamerový systém, alarm, detektor dymu
- optický internet a TV
- predpríprava pre krb
- predpríprava pre klimatizáciu v 3 izbách a v obývačke
- predpríprava pre vonkajšiu klimatizačnú jednotku sa nachádza na streche
- vysoké stropy - 290 cm, v kuchyni a obývačke
- elektrické exteriérové hliníkové žalúzie v antracitovej farbe - Smart ovládanie cez mobil

Steny domu - z tehál Heluz plus 250 (25cm) + zateplenie 15 cm polystyrén

Inžinierske siete: elektrina, vodovod, kanalizácia, asfaltová príjazdová cesta, verejné osvetlenie

Naša spoločnosť Osiris Development s.r.o., zabezpečuje výstavbu rodinných domov, uvedená cena domu je vrátane projektovej dokumentácie, stavebného povolenia a štandardu vrátane kuchynskej linky je 150.000,- €

cena domu v štandarde bez kuchynskej linky je 143.000 ,- €

cena domu do štádia holodomu je 125.000 ,- €

(ak máte vlastný projekt, alebo aspoň ako predstavu načrtnutý pôdorys domu,

cenovú ponuku na mieru Vám radi pripravíme do 2 dní)

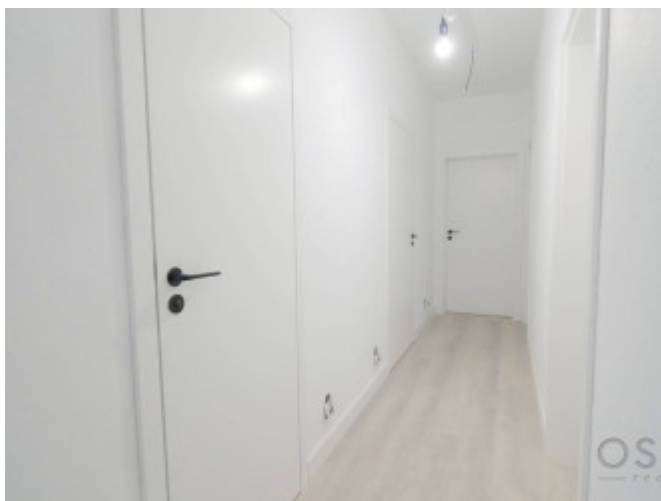
Pre viac informácií nás neváhajte kontaktovať.

Kontakt:

Vladimír Burčák

+421 903 422 237

vladimir@osiris.sk



REALITNÝ MAKLÉR

Maklér :

Telefón :

E-mail:

Ing. Ing. Vladimír Burčák, RSc.

0903 422 237

vladimir@osiris.sk

